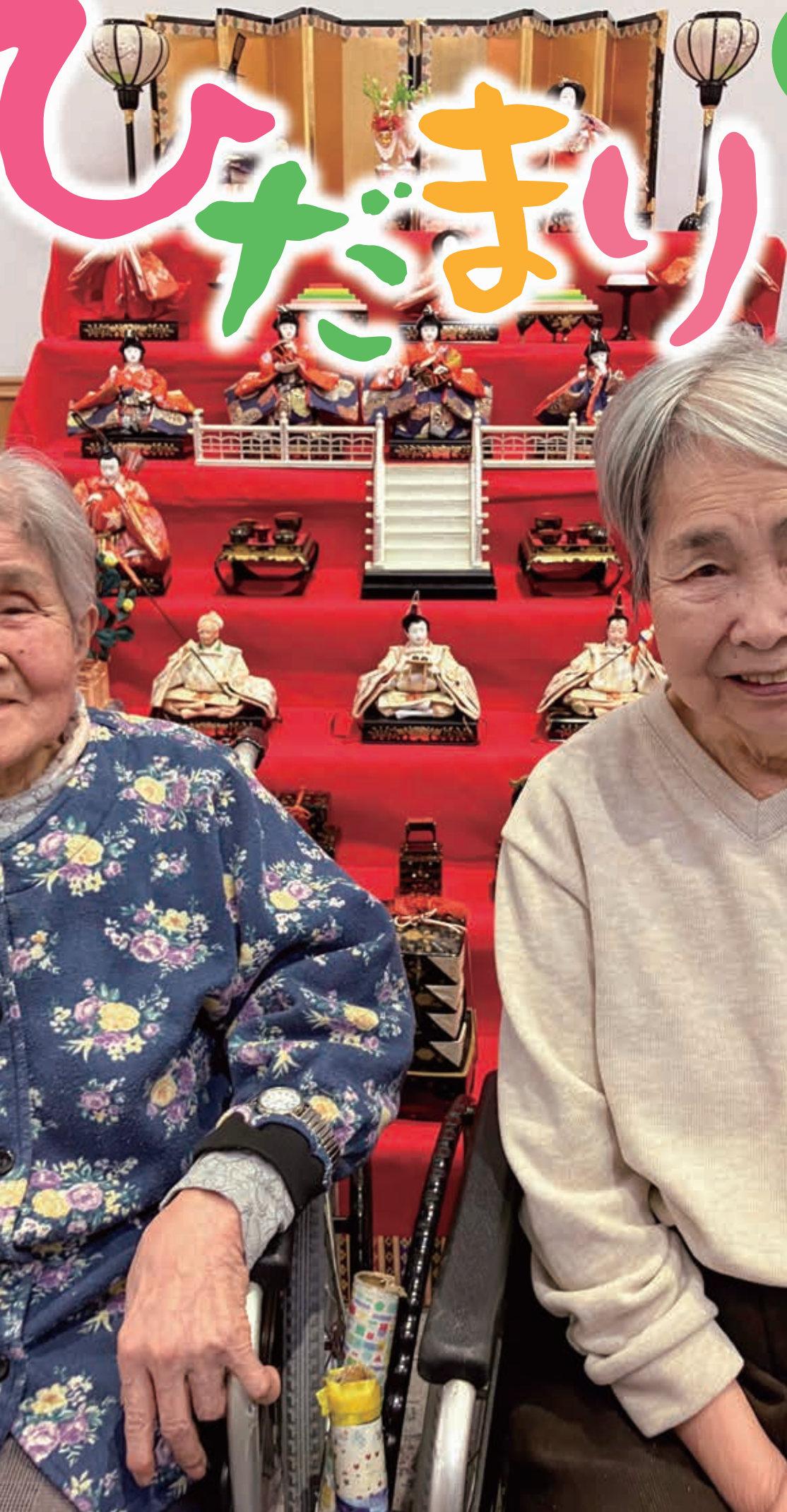


令和8年
Vol.21

ひがまり





ケアホームさいせい
施設長
宇野 英一

2025年を振り返りますと、物価高騰をはじめとする社会情勢の変化の中で、暮らしや介護を取り巻く環境にもさまざまな影響が及んだ一年でした。そのような中であっても、当施設は理念である「ご利用者・ご家族の立場で考える」を大切に、ご利用者お一人おひとりに寄り添った支援に努めてまいりました。介護老人保健施設として、安心して療養していただくとともに、在宅復帰を見据えた支援を行うことは、私たちの大切な使命です。

2026年も、より質の高いケアとリハビリの充実に努め、ご家族にも安心していただける施設運営を目指して、職員一同、力を合わせて取り組んでまいります。本年も変わらぬご支援、ご協力を賜りますようお願い申し上げます。

行事予定

4月	入所	ドライブ	
	通所	春の運動会	
5月	入所	ドライブ	
	通所	お茶会	
6月	入所	運動会	
	通所	紙飛行機飛ばし大会	
7月	入所	アイスの日	
	通所	アイスの日	
8月	入所	ケアホームフェスタ	
	通所	縁日	
9月	入所	敬老会	
	通所	アイスの日	
10月	入所	秋祭り	
	通所	運動会	

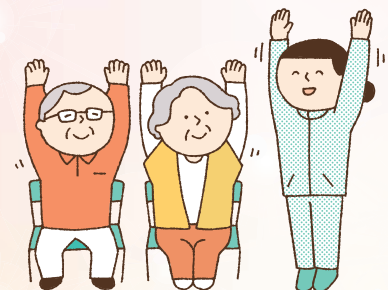
※感染状況により、変更になることもあります。



インスタグラム 始めました！



日常やイベントの
様子をお届けします

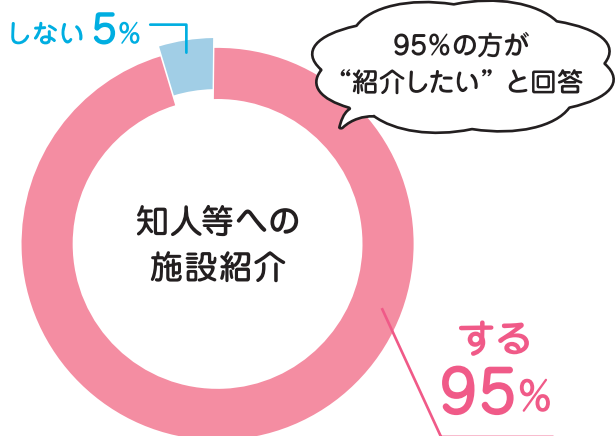


令和7年度 利用者・家族満足度 アンケート結果【入所】

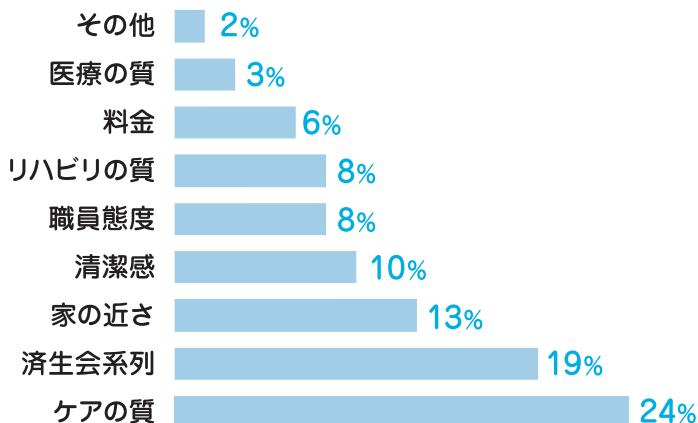
調査対象：入所・短期入所ご利用者・ご家族
調査時期：令和8年2月
回収率：63% (63/100)

このたびは、満足度アンケートにご協力いただき、誠にありがとうございました。
皆さまからお寄せいただいたご意見やご感想は、今後のサービス向上に活かしてまいります。

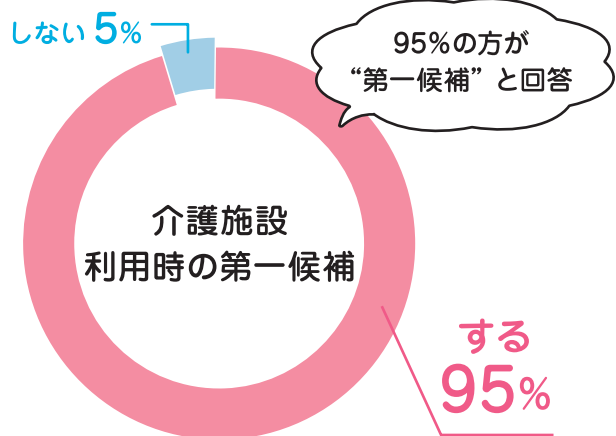
● 知人等への施設紹介



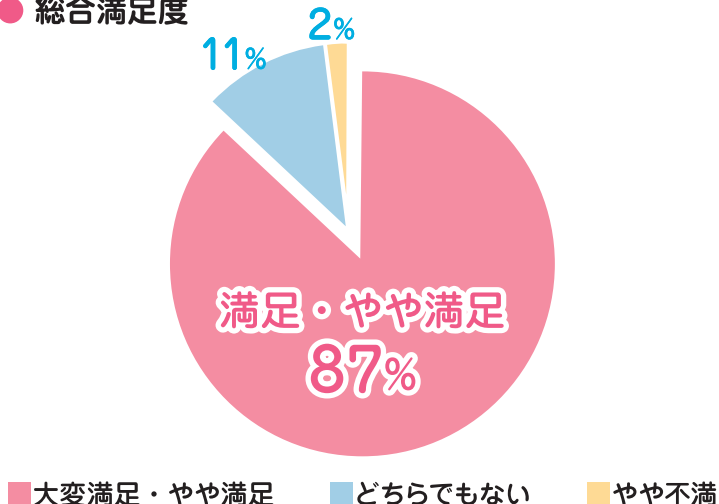
● 利用希望時に重視したこと



● 介護施設利用時の第一候補



● 総合満足度



● 皆さまからいただいたご意見

01 職員の対応が親切で、安心して任せられるという声

02 職員によって対応やあいさつに差があるため、より一層の接遇向上を望む声

03 生活面の充実や連絡面についての要望

あたたかいお言葉を励みに、今後も安心して過ごしていただける支援に努めます。

貴重なご意見をありがとうございます。職員一人ひとりが同じ姿勢で気持ちのよい対応を行えるよう、接遇やコミュニケーションの振り返りを重ね、より信頼していただける施設づくりに努めてまいります。

いただいたご意見を参考に、安心・安全に配慮しながら、生活の質の向上や分かりやすいご連絡に努めてまいります。

総合満足度では、多くの皆さまから高い評価をいただきました。いただいたご意見を真摯に受け止め、今後もより安心してご利用いただける施設づくりに努めてまいります。なお、その他の設問に関する集計結果につきましては、施設内掲示およびホームページに掲載予定ですので、あわせてご確認くださいませと幸いです。

通所の満足度アンケートにつきましては、集計作業の都合上、今回の記事には掲載できませんでした。今後、施設の公式ホームページや配布物等で共有させていただく予定ですので、ご了承くださいませようお願いいたします。

通所

クリスマス会

日常風景

メリー
クリスマス!

日常やレクリエーションの様子です
皆様、楽しそうに行っています



職員の演奏で歌ったり、
皆様にサンタさんにな
ってもらいました

コーヒー喫茶

豆まき

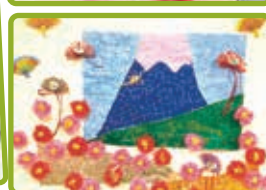
空き箱を使った鬼退治
ゲームを行いました。
その後、鬼に扮した
職員が現れ…!?

職員と一緒に豆を挽いて
コーヒータイム!いい
香りが漂っていました♪



通所作品集

利用者様方の作品です。
丁寧に作ってくれました!



2階

サンタから
ケーキのプレゼント♪

クリスマス



秋カフェ



お正月



節分



福笑いに
挑戦!



参りました…。

3階



新年会

ひとりずつ、おみくじを引きました。



おやつに和菓子が
出ました。



ミュージックケア



リズムに乗って
ナルコを振りました。



ひなまつり



4階

クリスマス会



MERRY CHRISTMAS



柚子収穫



ゆず茶
美味しかった！

ひなまつり



新年会

福笑い



お守りを
頂きました。

餅つき



節分

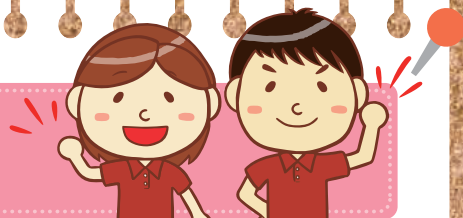


お寿司ゲーム



New Face

新人職員をご紹介します



New



かわかみ あゆ

川上 愛由

職種：相談員

好きな食べ物：フルーツ全般

趣味：旅行、音楽を聴くこと



R7年11月より支援相談員として入職しました。利用者様やご家族様に気軽にご相談していただけるような相談員になれるよう頑張ります。何か気になること等があればいつでもお声かけください。よろしくお願いします。



New



まえばわ あいり

前川 愛莉

職種：介護士

好きな食べ物：いちご

趣味：音楽鑑賞・体を動かすこと



早く業務に慣れて、利用者一人ひとりに寄り添った介護ができるように頑張ります。よろしくお願いします。



無料低額診療事業

当施設では、社会福祉に寄与するため、利用料の減額、又は免除を行なってます。利用料でお困りのことがございましたら事務所の針原・直江までお申し出ください。

編集後記

春のやさらかな日差しに、季節の移ろいを感じる頃となりました。ふとした瞬間に春の訪れを感じる日々が続いています。

今号では、レクリエーションや季節行事の様子を、ご利用者の皆さまの笑顔とともにお届けしました。何気ない毎日の中にある小さな楽しみや、あたたかな交流を感じていただけましたら幸いです。季節の変わり目は、体調を崩しやすい時期でもあります。どうぞ皆さま、お身体を大切にお過ごしください。

次号でも、施設の日常や心あたたまる出来事をお届けできることを楽しみにしております。